

Työllisyys- ja kotoutumispalvelut

Kunnan palvelut v. 2025

Hollola

Palveluiden muutos v. 2025 alkaen

- Työvoimaviranomaisen tehtävien siirtyessä kuntien vastuulle muuttuu myös kuntien työllisyyttä edistävät palvelut
- Kuntien oma resurssointi ns. vapaaehtoiseihin palveluihin
 - Keventää merkittävästi ostopalveluiden tarvetta
 - Mahdollistaa asiakkaiden erilaisten palvelutarpeiden palvelun yhden luukun periaatteella
- Työllisyyttä edistävät palvelut edistävät kuntalaisten hyvinvointia ja kunnan elinvoimaisuutta sekä sillä on vaikutuksia verotuloihin ja osaavan työvoiman määrään.



HIRVEEN
HYVÄT..

ELINVOIMAISET
TYÖNANTAJAT

- TYÖNVÄLITYKSEN TUKI
- UUDEN TYÖNANTAJAN TUKI
- TILAISUUDET JA TAPAHTUMAT
- VERKOSTOYHTEISTYÖ
- OSAAVAN TYÖVOIMAN SAATAVUUS
- TYÖN ALOITUKSEN TUKIPALVELUT
- NEUVONTA- JA OHJAUS

- HENKILÖ- JA YRITYSASIAKKAIDEN TUKIPALVELUT
- TYÖPAJATOIMINNOT
- VALMENNUSSELLISUUS
- YKSILÖLLISET VÄYLÄT KOHTI TYÖTÄ
- VIERASKIELISTEN TUKI KOHTI TYÖELÄMÄÄ

NUORET KOHTI
TYÖELÄMÄÄ

TYÖLLISYYS-
JA
KOTOUTUMISPALVELUT

TYÖN KAUSTA
TYÖELÄMÄÄN

- OSAAMISEN KEHITTÄMISEN VÄYLÄT
- OHJAAMO
- MONILAINEN TUKI
- VALMENNUSSELLISUUS
- YKSILÖLLISET VÄYLÄT KOHTI KOULUTUSTA/TYÖTÄ

OSAAMISEN
KEHITTÄMINEN

- OPPISOPIMUSPOLUT
- OSAAMISEN TUNNISTAMINEN JA TUNNUSTAMINEN
- OSATUTKINNOT
- VIERASKIELISTEN OSAAMINEN

TYÖKYKY-
PALVELUT

- AIKUISTEN JA NUORTEN TYÖKYKYPALVELUT
- TOIMINNALLINEN TYÖKYVYN ARVIOINTI
- MONILAINEN TUKI
- ENNAKOIVAT TYÖKYKYPALVELUT

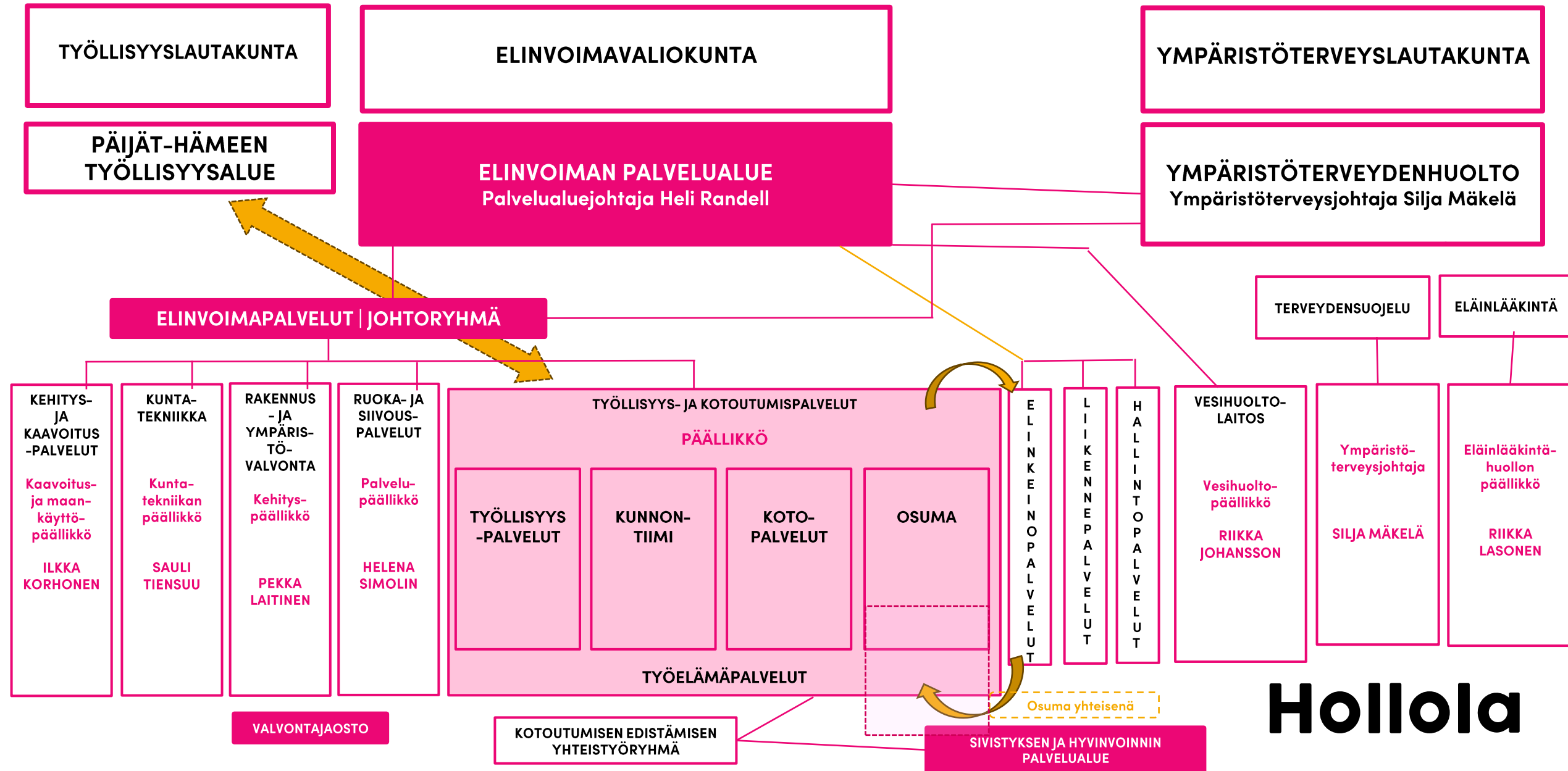
TYÖLLISYYTTÄ
TUKEVAT
PALVELUT

- HENKILÖ- JA YRITYSASIAKKAIDEN PALVELUT
- VALMENNUSSELLISET TYÖELÄMÄPALVELUT
- YKSILÖLLISET VÄYLÄT KOHTI TYÖTÄ
- VIERASKIELISTEN TUKI KOHTI TYÖELÄMÄÄ
- TYÖNANTAJIEN TUKIPALVELUT

Uuden
toiminnan
painopisteet

Hollola

Elinvoiman palvelualueen organisaatio / VALITTU organisoitumisvaihtoehto



Hollola

TYÖLLISYYS- JA KOTOUTUMISPALVELUT

PÄÄLLIKKÖ

Työllisyyttä ja elinvoimaa
tukevat palvelut

TYÖLLISYYSPALVELUT

Valmennukset
Työllistymisen tukipalvelut
Työkykypalvelut

Työkykykoordinaattori
Uravalmentaja x2
Palvelukoordinaattori

Työelämään suuntaavat
palvelut

KUNNONTIIMI

Työkyvyn tuki
Työn kautta työelämään
Osaamisen kehittäminen
Sisäiset palvelut

Työllisyyskoordinaattori
Työvalmentaja x2

Nuorten palvelut

OSUMA

Ohjaamo-toiminta
Työpajalta työelämään
Osaamisen kehittäminen

Nuorten
työllisyyskoordinaattori
Uravalmentaja(t)

Kotoutumisen
edistäminen ja
vieraskielisten palvelut

KOTOUMISPALVELUT
(uusi toiminto)

Asiakaspalvelu
Verkostoyhteistyö
Palvelukoordinaatio

KOTO-palveluohjaaja

Työelämäkoordinaattori

Osuma osittain toisella
palvelualueella

KOTOUMISEN
EDISTÄMISEN
YHTEISTYÖRYHMÄ

Tavoitteena on häivyttää turhia raja-aitoja

SIVISTYKSEN JA HYVINVOINNIN
PALVELUALUE

Hollola

Johtamis- ja vastuurakenne

Vihreällä palveluväylät

Mustalla esihenkilötehtävät

Keltaisella vastuutehtävä

Punaisella hlöstön nimikkeet

TYÖLLISYYS- JA KOTOUTUMISPALVELUT

Johto- ja
esihenkilötehtäviä 3

Työntekijöitä 12, joista 3
palvelualueiden yhteisiä

TYÖLLISYYS- JA KOTOUTUMISPALVELUIDEN PÄÄLLIKKÖ

TYÖELÄMÄÄN SUUNTAAVAT PALVELUT TYÖLLISYYSKOORDINAATTORI

Uravalmentaja, 2 henkilöä
Työvalmentaja, 2 henkilöä

Työ- ja toimintakyvyn arviointi
Työn kautta työelämään
Osaamisen kehittäminen
Sisäiset palvelut
Valmennukset
Työllistymisen tukipalvelut

PALVELUKOORDINAATTORI

Sisäiset tukipalvelut
Hallintoa tukevat palvelut

TYÖNANTAJAPALVELUT
TYÖELÄMÄKOORDINAATTORI
Elinkeinopalveluiden yhteistyö
Työnvälitystä tukevat palvelut

KOTOUTUMISPALVELUT
KOTO-palveluohjaaja

TYÖKYKYPALVELUT
TYÖKYKYKOORDINAATTORI

NUORTEN PALVELUT TYÖLLISYYSKOORDINAATTORI

Uravalmentaja, 3 henkilöä
(erikseen sovitulla htv-resurssijaolla)

Ohjaamo-toiminta
Työpajalta työelämään
Osaamisen kehittäminen
Työ- ja toimintakyvyn arviointi
Työelämään suuntaavat palvelut
Sisäiset palvelut

1.10.2024

Toiminnot tukevat toisiaan ja edesauttaa sujuvaa tiedonkulkua → positiiviset vaikutukset asiakaspalveluun

Hollola